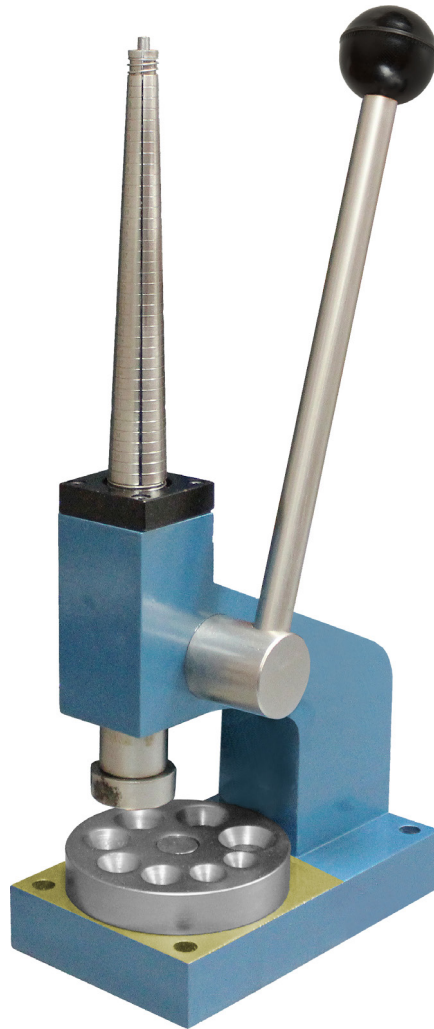


# MANUAL DE USO

## MÁQUINA AGRANDAR/ACHICAR SORTIJAS



comercial  
**Kirman** 

Por favor, lea atentamente este manual y guárdelo para futuras consultas.

## 1. Agrandar alianzas

---

La palanca deberá estar en la posición más baja posible antes de colocar la alianza.

Coloque la alianza en el palo sortijero, de forma horizontal en la escala. Poco a poco subiremos la palanca hacia arriba, hasta que llegue a su tope.

Con eso conseguiremos expandir la alianza un número, al retraer la palanca la alianza caerá un nivel en la escala. Recomendamos que cuando hayamos alcanzado la mitad del recorrido de la palanca, giremos un poco la alianza para conseguir una expansión uniforme.

**No recomendamos hacer una expansión cuando la alianza tenga piedras o grabados delicados.**

## 2. Achicar alianzas

---

Al contrario que al agrandar, la palanca deberá estar lo más alta posible.

Introduciremos la alianza en uno de los huecos cónicos de la base (el que mejor se adapte a su alianza).

Moveremos la palanca hacia abajo, forzando a la alianza a entrar en el agujero cónico, contrayendo su diámetro.

**Igual que al agrandar, no se pueden contraer alianzas con piedras o grabados delicados.**

**Para obtener los mejores resultados, recomendamos que caliente la alianza antes de agrandarla, para evitar el estrés del metal y su posible rotura.**

Desde Comercial Kirman queremos agradecerle la confianza depositada en nuestra compañía, dedicada al suministro y venta de herramientas y forniture de joyería y relojería desde 1980.

Para cualquier duda o consulta contacte con nuestro Departamento de Servicio Técnico en el teléfono 954563712 o escribanos a [sat@kirman.com](mailto:sat@kirman.com).

[www.kirman.com](http://www.kirman.com)

[www.tienda.kirman.com](http://www.tienda.kirman.com)